

19 - 20 listopada 2021

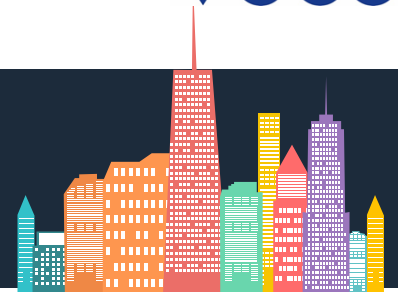
MEDITRANS
VOCO



Prowadzący

dr n.med. Ewa Jaskowska

lek. dent. Dariusz Miśkiewicz



Koszalin

Koszalińska Biblioteka Publiczna

Plac Polonii 1

dzień I

Pierwsza połowa dnia Odbudowy po leczeniu endodontycznym - wykład bezpłatny

Druga połowa dnia Anatomiczna technika warstwowa w codziennej praktyce klinicznej – to prostsze niż myślisz!" - warsztat płatny 450 zł (150 zł - voucher)

dzień II Szynowanie zębów z ruchomością będącą wynikiem chorób

przyzębia lub urazu z zamykaniem trem i diastem - warsztat płatny 450 zł (150 zł - voucher)

W cenę 450 zł wliczony jest voucher o wartości 150 zł na materiały Firmy VOCO
Potwierdzeniem udziału w kursie jest wpłata powyższej kwoty na konto: Santander 81 1910 1048 2782 3825 1825 0001
W tytule wpłaty proszę wpisać imię i nazwisko uczestnika, nr NIP, telefon kontaktowy oraz dopisek „Data i miejsce kursu”
MEDITRANS: Karolina Pilipczuk tel: 784 956 720, Monika Binkowska tel: 504 288 647,
Informacje i zapisy: Paweł Mysona tel: 666 020 794, Robert Rzepka tel: 668 863 992

5 punktów
edukacyjnych
za każdy
dzień
działań

Dzień I bezpłatny wykład warsztat płatny
10:00 - 13:00 14:00 - 19:00

Pierwsza połowa dnia:

Prowadzący:

Dr n. med. Ewa Jaskowska; lek. dent. Dariusz Miśkiewicz

Program wykładu

- Krótka rozprawka o leczeniu endodontycznym i jego wpływie na dalsze postępowanie.
- Cztery opcje odtwarzania tkanek po leczeniu endodontycznym i zasady ich wykorzystania.
- Metody bezpośrednie stosowane bez dodatkowej retencji.
- Kilka słów o endokoronach.
- W jakim celu stosujemy wkłady koronowo-korzeniowe?
- Przygotowanie przestrzeni i proces osadzania wkładów koronowo-korzeniowych.
- Opcje odbudowy na wkładach.
- Co możemy zepsuć przy wykonywaniu rekonstrukcji tkanek?

Druga połowa dnia

Prowadzący:

Dr n. med. Ewa Jaskowska;

1. Część teoretyczna

Odbudowa warstwowa z użyciem materiałów nanokompozytowych GrandioSO, Admira Fusion, Amaris (VOCO) – omówienie na własnych przypadkach klinicznych.

1. Część praktyczna

Odbudowa pojedynczego zęba na modelu (naturalny ząb poekstrakcyjny).

- Ocena warunków klinicznych.
- Dobór materiału – systemy estetyczne Amaris, GrandioSO, Admira Fusion.
- Techniki dwu- i wielowarstwowe.
- Dobór koloru.
- Aplikacja systemu łączącego Futurabond M, Futurabond U.
- Modelowanie techniką warstwową na matrycy silikonowej.
- Modelowanie „z ręki”.
- Jak odtworzyć efekty specjalne, brzeg sieczny GrandioSO Flow WO, Amaris HT, HO, Admira Fusion.
- Najczęstsze przyczyny niepowodzeń estetycznych – jak sobie z nimi poradzić. Czas i efekt – jak to pogodzić?

Dzień II warsztat płatny
10:00 - 15:00

Prowadzący:

Dr n. med. Ewa Jaskowska;

Program spotkania

Część teoretyczna: Szynowanie zębów z ruchomością będącą wynikiem chorób przyzębia lub urazu – przypadki własne.

- Kwalifikacja do zabiegu.
- Planowanie miejsca przebiegu szyny.
- Dobór rodzaju szyny.
- Zamykanie diastem i trem.
- Uzupelnianie pojedynczych utraconych zębów z użyciem materiałów nanokompozytowych.
- Uzupelnianie pojedynczych braków z użyciem zęba własnego pacjenta.

Część praktyczna: Szynowanie na modelu.

- Pomiar długości szyny
- Planowanie jej przebiegu
- Przygotowanie powierzchni zębów do zabiegu szynowania (Futurabond M,U)
- Modelowanie i mocowanie szyny (GrandTEC, GrandioSO Flow, Haevy Flow, Admira Fusion Flow)
- Zamykanie trem i diastem

Uzupelnianie pojedynczego utraconego zęba na modelu z użyciem materiałów nanokompozytowych techniką warstwową (Admira Fusion, GrandioSO, Amaris-VOCO)